



ALMA MATER STUDIORUM
UNIVERSITÀ DI BOLOGNA

Formazione Maggioli

Programma INPS Valore PA – Bando 2021

Corso di 1° livello online

La riforma della P.A.: come adeguare il proprio Ente al cambiamento in atto

I nuovi modelli organizzativi e gli strumenti manageriali

Giovedì 10 novembre 2022, ore 9.00-13.00 e 14.00-18.00 (3° modulo)

Docente

Francesco Beccari

Da 15 anni opera nell'ambito della consulenza direzionale.

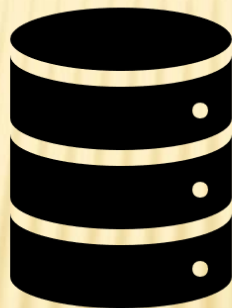
Ha seguito circa 180 progetti di intervento organizzativo in ambito pubblico.

Negli ultimi anni, inoltre, ha acquisito una forte specializzazione sul tema della transizione al digitale

Gestire dati ed informazioni

GOVERNARE IN MODO SCIENTIFICO

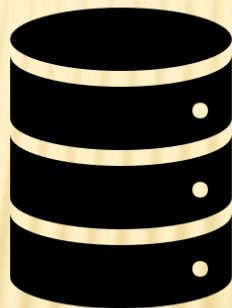
DUE MODALITA' DI UTILIZZO DEI DATI



INTERNO
(Performance,
strategia,
decisioni)

ESTERNO
(Open data,
trasparenza
amm.va ecc.)

DUE MODALITA' DI UTILIZZO DEI DATI



INTERNO
(Performance,
strategia,
decisioni)

ESTERNO
(Open data,
trasparenza
amm.va ecc.)

L'UTILIZZO INTERNO - L'ANALISI DEI DATI A SUPPORTO DELLE DECISIONI

- ✘ Un esempio pratico dal SUAP di Riccione..

COMUNE DI
RICCIONE

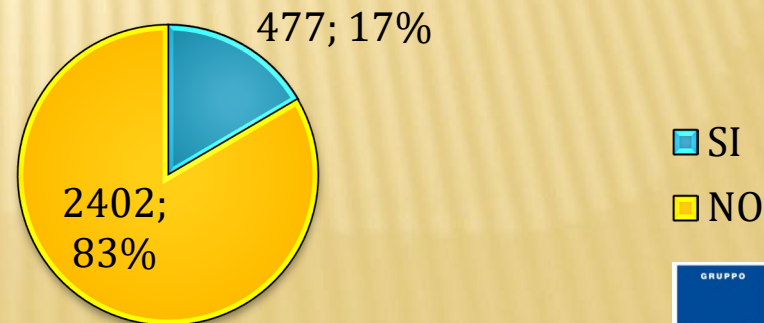


L'ANALISI DEI DATI A SUPPORTO DELLE DECISIONI

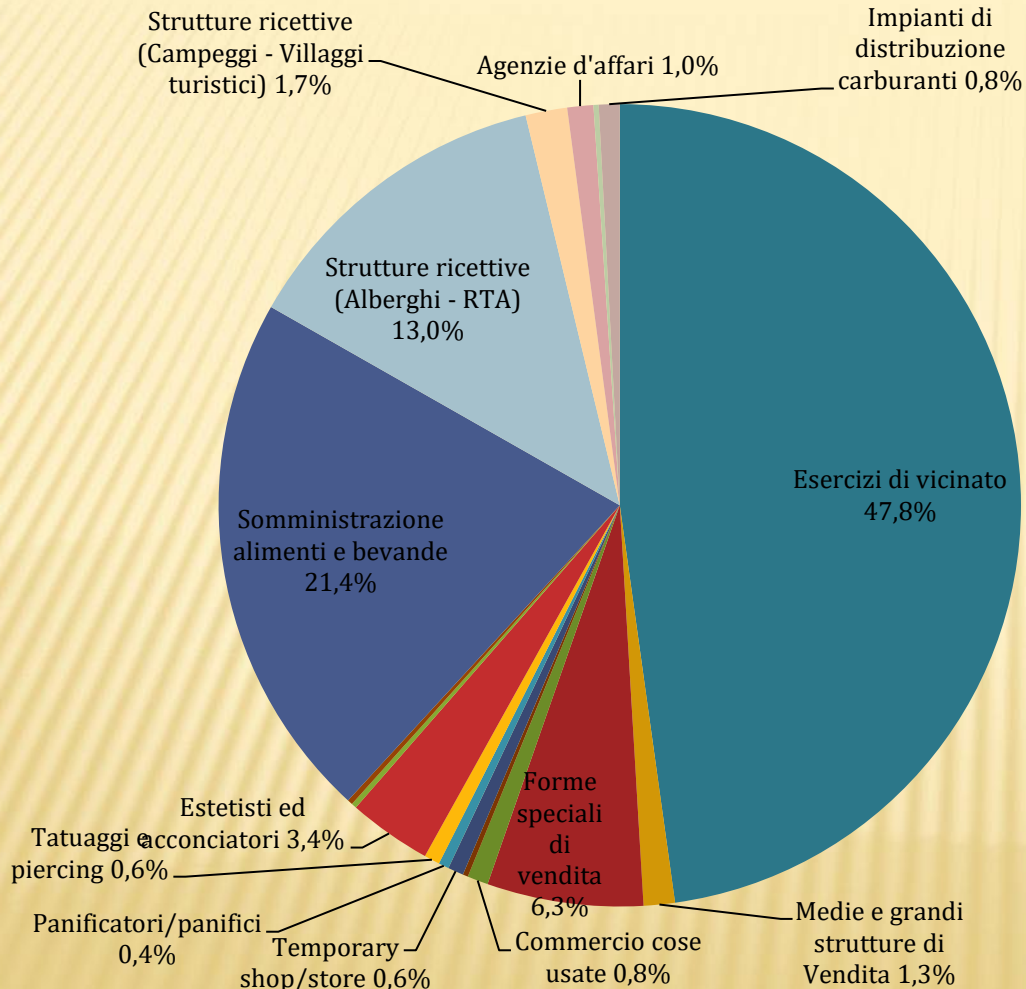
✘ Richieste di verifica al SUE su pratiche produttive

Verifica	N. pratiche	%
SI	477	17%
NO	2.402	83%
TOTALE	2.879	100%

Richiesta di verifica a SUE



Distribuzione verifiche SUE per tipo attività



Tipologia	N. pratiche	%
Esercizi di vicinato	228	47,8
Medie e grandi strutture di Vendita	6	1,3
Forme speciali di vendita	30	6,3
Commercio cose usate	4	0,8
Parafarmacie	1	0,2
Temporary shop/store	3	0,6
Panificatori/ panifici	2	0,4
Tatuaggi e piercing	3	0,6
Estetisti ed acconciatori	16	3,4
Toelettatura animali	1	0,2
Autorimesse veicoli	1	0,2
Somm. Alim. e Bevande	102	21,4
Strutture ricettive (Alberghi)	62	13,0
Strutture ricettive (Camping)	8	1,7
Agenzie d'affari	5	1,0
Farmacie	1	0,2
Impianti di distribuzione carburanti	4	0,8

CALCOLO PONDERATO PRATICHE DA VALUTARE

	Tipologia di attività	Distribuzione %	Composizione % progressiva	N° pratiche	Campione 10%	Coefficiente di Rischio (basso 1 - alto 5)	N° pratiche da far verificare
Tipologia di attività che avrebbero ALMENO UNA pratica da verificare con campione al 10%	Esercizi di vicinato	47,8	47,8	228	23	3	68
	Somm. Alim. e Bevande	21,4	69,2	102	10	2	20
	Strutture ricettive (Alberghi)	13	82,2	62	6	5	31
	Forme speciali di vendita	6,3	88,5	30	3	1	3
	Estetisti ed acconciatori	3,4	91,9	16	2	3	5
	Strutture ricettive (Camping)	1,7	93,6	8	1	4	3
	Medie e grandi strutture di Vendita	1,3	94,9	6	1	5	3
	Agenzie d'affari	1	95,9	5	1	2	1
I° SUB-TOTALE	95,9	-	457	46	-	135	
Tipologia di attività che NON avrebbero ALCUNA pratica da verificare con campione al 10%	Commercio cose usate	0,8	96,7	4	0,4	2	1
	Impianti di distribuzione carburanti	0,8	97,5	4	0,4	4	2
	Temporary shop/store	0,6	98,1	3	0,3	3	1
	Tatuaggi e piercing	0,6	98,7	3	0,3	3	1
	Panificatori/ panifici	0,4	99,1	2	0,2	3	1
	Parafarmacie	0,2	99,3	1	0,1	3	0
	Toelettatura animali	0,2	99,5	1	0,1	3	0
	Autorimesse veicoli	0,2	99,7	1	0,1	3	0
	Farmacie	0,2	99,9	1	0,1	3	0
	II° SUB-TOTALE	4,0	-	20	2	-	6
TOTALE	99,9	-	477	48	-	141	

3 IPOTESI DI ASSORBIMENTO RISORSE PER VERIFICA

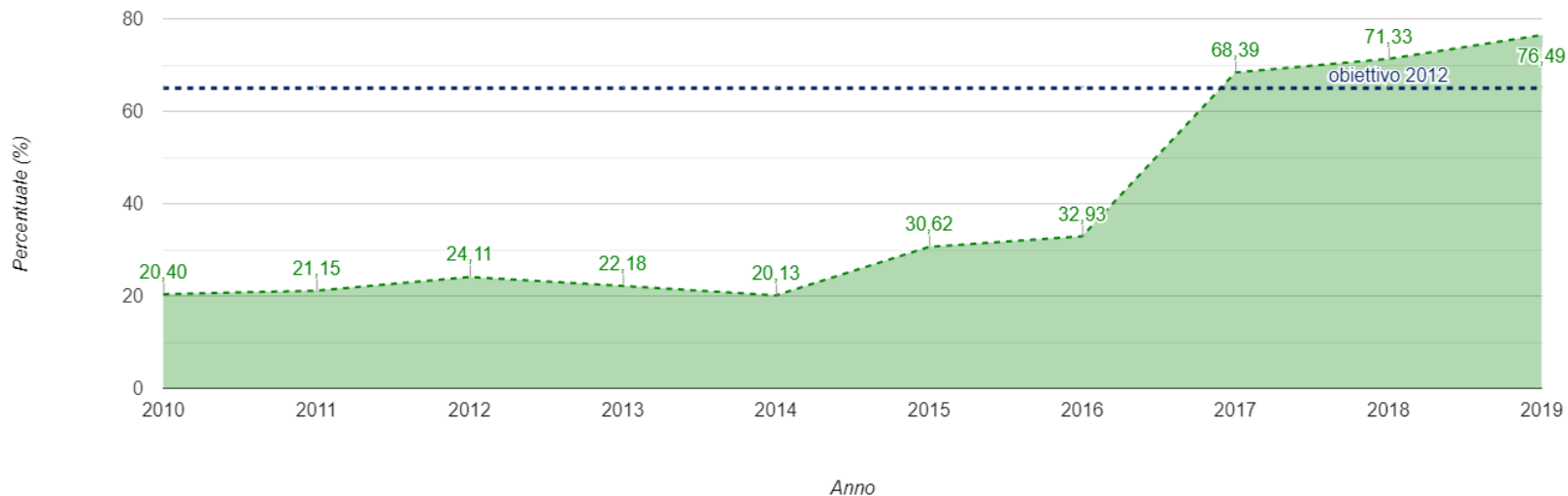
Ipotesi	N. Pratiche	Tempo totale	Impegno risorse
Campione al 10%	$477 * 10\% = 48$	$48 * 4 \text{ ore} = 192 \text{ ore}$	0,12 FTE
90% pratiche al 20% 10% residuo al 10% (*)	$438 * 20\% = 88$ + $38 * 10\% = 4$ = 92	$92 * 4 \text{ ore} = 368 \text{ ore}$	0,24 FTE
Ponderazione per tipologia di attività	141	$141 * 4 \text{ ore} = 564 \text{ ore}$	0,36 FTE

(*) Il 91,9% delle pratiche che possono richiedere una verifica al SUE è rappresentato da: esercizi di vicinato, S.A.B., strutture ricettive (alberghi), forme speciali di vendita, estetisti ed acconciatori

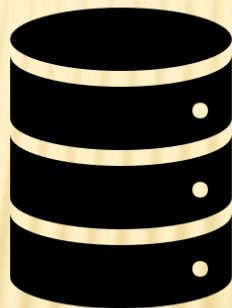
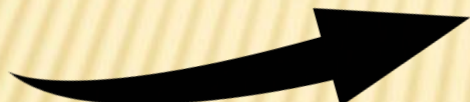
L'UTILIZZO INTERNO - L'ANALISI DEI DATI A SUPPORTO DEL MONITORAGGIO DELLA PERFORMANCE

- ✘ Trovare indicatori da raffrontare:
 - + Tempestività dei pagamenti; Valore accertato / valore riscosso (Enti locali)
 - + Studenti di un Ateneo assunti / studenti aventi effettuato tirocinio all'interno di una azienda (Università)
 - + Tempo gestione dei codici verdi in Pronto Soccorso (Sanità)
- ✘ Definire la frequenza di rilevazione del parametro (giornaliera, settimanale, mensile..)
- ✘ Definire la *baseline* (valore di legge, benchmark con altro ente, analisi dati storici..)
- ✘ Rilevare e riportare graficamente

L'ANALISI DEI DATI A SUPPORTO DEL MONITORAGGIO DELLA PERFORMANCE



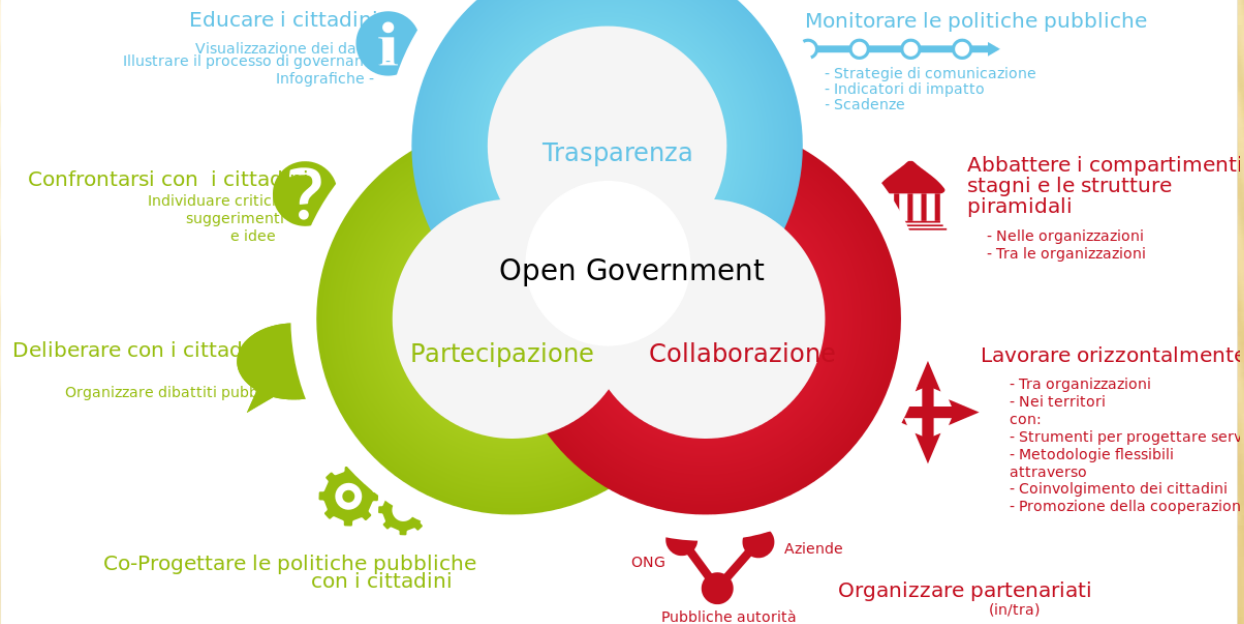
DUE MODALITA' DI UTILIZZO DEI DATI



INTERNO
(Performance,
strategia,
decisioni)

ESTERNO
(Open data,
trasparenza
amm.va ecc.)

L'UTILIZZO ESTERNO – GLI OPEN DATA



L'UTILIZZO ESTERNO – GLI OPEN DATA

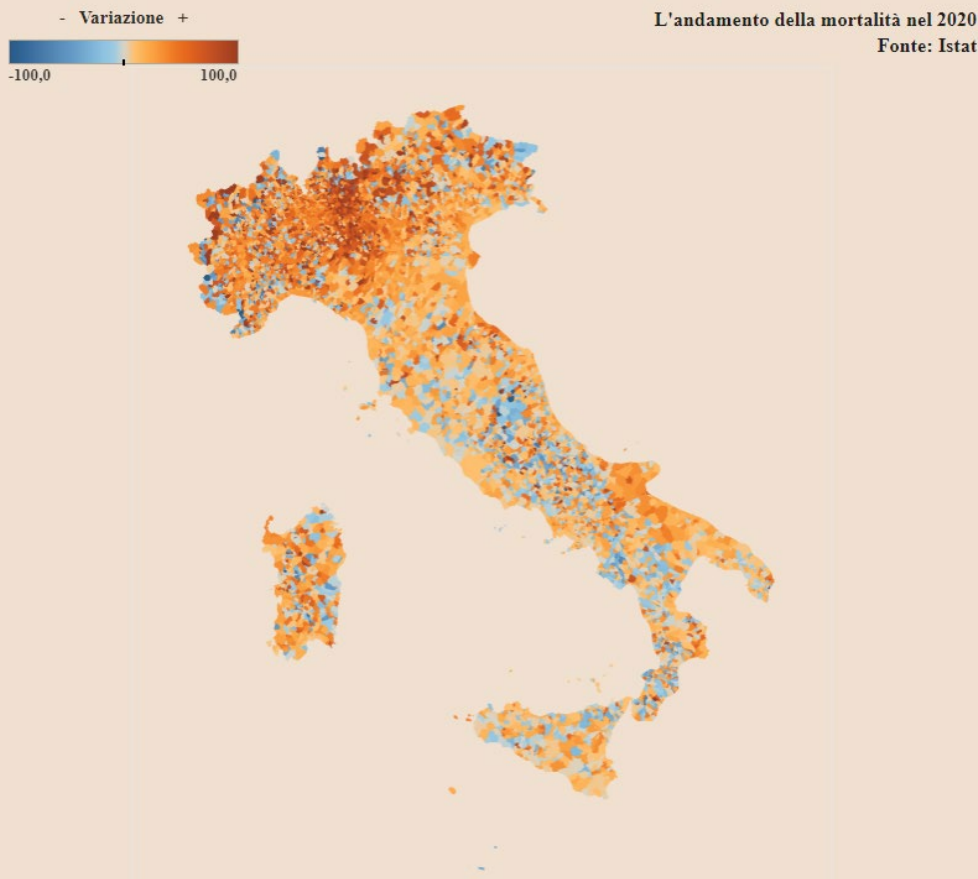
- Open Data Directive ([Directive \(EU\) 2019/1024](https://digital-strategy.ec.europa.eu/en/policies/open-data)) in vigore dal 16 giugno 2019
 - <https://digital-strategy.ec.europa.eu/en/policies/open-data>
- Codice Amministrazione Digitale - CAD – D.Lgs. 07-03-2005, n. 82
- Decreto trasparenza – D.Lgs. n. 33/2013
- Il nuovo FOIA (*Freedom of Information Act*) – D.Lgs. n. 97/2016
- Linee guida AgID per la valorizzazione del patrimonio informativo pubblico (2017)
- [Piano Triennale](#) per l'informatica nella Pubblica Amministrazione 2020 – 2022

- ma non ci sono sanzioni (o quasi – vedi art. 18-bis del CAD – «*Violazione degli obblighi di transizione digitale*». **Comma 4:** «*Le violazioni accertate dall'AgID rilevano ai fini della misurazione e della valutazione della performance individuale dei dirigenti responsabili e comportano responsabilità dirigenziale e disciplinare ai sensi degli articoli 21 e 55 del Decreto Legislativo 30 marzo 2001, n. 165. Resta fermo quanto previsto dagli articoli 13-bis, 50, 50-ter, 64-bis, comma 1-quinquies, del presente Codice e dall'articolo 33-septies del Decreto-Legge 18 ottobre 2012, n. 179, convertito, con modificazioni, dalla Legge 17 dicembre 2012, n. 221.*»)

L'UTILIZZO ESTERNO - ESEMPI DI OPEN DATA CON VALORE SOCIALE E CONNESSI A OBIETTIVI DI UNA AMMINISTRAZIONE

- ✘ Politiche sulla Salute → **Far stare bene i cittadini**
 - + Informazioni su Qualità degli ospedali
 - + Informazioni su Qualità dei medici di base
- ✘ Politiche sulla Sicurezza → **Far stare sicuri i cittadini**
 - + Informazioni su intensità e tipologie dei reati nelle diverse aree di un territorio
 - + Informazioni sugli incidenti automobilistici e loro tipologia sulla rete dei trasporti
- ✘ Politiche sul Lavoro → **Permettere ai cittadini di avere un reddito**
 - + Informazioni sulle opportunità di lavoro
- ✘ Politiche Ambientali → **Far vivere i cittadini in un luogo salubre e piacevole**
 - + Informazioni su Livelli di inquinamento e loro pericolosità
 - + Informazioni su Aree verdi, trasporti, ingorghi
 - + Informazioni su servizi di pubblica utilità

L'UTILIZZO ESTERNO – «I DATI DELLA PANDEMIA COVID»



«I territori colorati in arancione sono quelli che hanno visto un incremento, tanto più alto quanto più è scura la tonalità, quelli in azzurro hanno invece registrato un calo. Alzano Lombardo e Nembro, i due comuni della bergamasca simbolo della prima ondata, hanno visto un incremento dei decessi pari rispettivamente al 110,7 e al 138,5%. Vuol dire, in altre parole, che lo scorso anno in questi due paesi si è celebrato il doppio dei funerali. O almeno, lo si è fatto per quei deceduti per cui è stato possibile organizzarla, una cerimonia funebre. Bergamo, il capoluogo, ha visto un aumento del 53,8%»

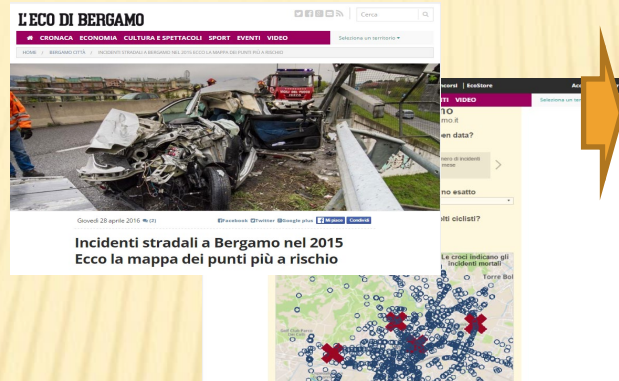
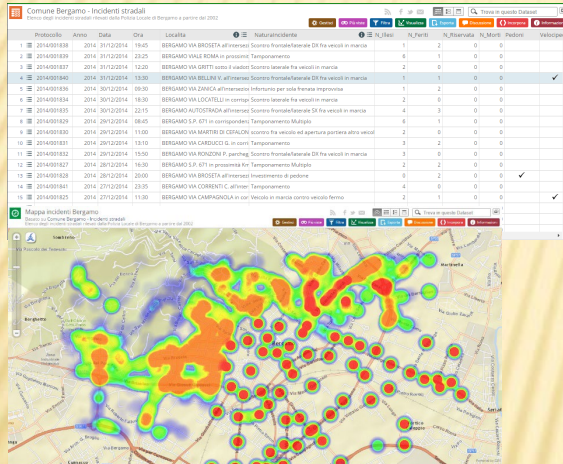
[\(https://www.infodata.ilsole24ore.com/2021/03/18/no-non-e-andato-tutto-bene-cronaca-critica-dei-dati-alla-mano/\)](https://www.infodata.ilsole24ore.com/2021/03/18/no-non-e-andato-tutto-bene-cronaca-critica-dei-dati-alla-mano/)

L'UTILIZZO ESTERNO – «IL DATA JOURNALISM»

Un DataJournalist ha pubblicato delle analisi ed evidenziato un punto critico in cui c'erano stati **70 incidenti in 3 anni**

Il Comune ha deciso di intervenire e cambiare la viabilità del punto critico

Il comune di BG ha pubblicato i dati degli incidenti stradali /georeferenziati)



Dopo un anno **ZERO** incidenti !